

令和6年度 第76回愛媛県中学校総合体育大会 (水泳競技の部) 要項

兼 第64回全国中学校選抜水泳競技大会愛媛県予選

- 1 日 時 令和6年7月14日(日) 7:30～選手開場 (アップ開始)
9:00～競技開始
- 15日(月) 7:30～選手開場 (アップ開始)
9:00～競技開始

2 場 所 アクアパレットまつやま (松山中央公園プール)

3 試合方法 種目別選手権

4 種 目

種目	性別	男 子					女 子				
自由形		50	100	200	400	1500	50	100	200	400	800
平泳ぎ		100	200				100	200			
バタフライ		100	200				100	200			
背泳ぎ		100	200				100	200			
個人メドレー				200	400				200	400	
メドレーリレー		4×100					4×100				
リレー		4×100					4×100				

5 参加資格

各地区大会で1位(今治は2位以内、中予は3位以内)の者、または別紙県中学校標準記録を突破したものの。

(ただし、男子1500m自由形・女子800m自由形は、1位であっても、標準記録を突破していなければ出場できない。)

6 参加制限

1名2種目以内とする。メドレーリレーは各団体1チーム(6名登録)出場できる。

(ただしリレー種目は兼ねてよい)

7 注意事項

(1) 2024年(財)日本水泳連盟競泳競技規則に準ずる。

(2) 着用する水着に関しては下記の通りとする。

① WA(世界水泳連盟)の公認した水着を着用する事。

② 重ね着は、禁止する。着用できる水着は一枚のみとする。

③ 水着あるいは身体へのテーピングは禁止する。

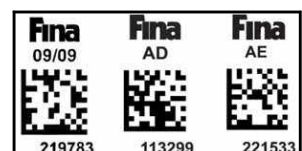
④ 水着への二次加工は禁止する。

⑤ 水着に記載する所属表示は30cm²以内で1カ所とする。

⑥ 競技用水着を着用すること。(登録団体以外の名称やマークがプリントされている水着、スイミングキャップは不可。)

WA公認

Finaのマーク



(3) 予選はすべてタイムレースとする。

(4) 決勝は、予選の結果上位8名が出場できる。ただし、棄権者が出た場合は、次点上位より順次出場権を与える。また、男子1500m自由形・女子800m自由形は予選レースは行わず、決勝タイムレースによって順位を決定する。

(5) 得点および順位決定方法

全国中学校総合体育大会の規定に伴い、団体ごとの得点計算は実施しない。

- (6) 各種目1位・2位の選手は、四国大会への参加資格を得る。また、全国大会標準記録を予選または決勝で突破した選手は、全国大会への参加資格を得る。(同タイムを註)なお、全国大会出場の受付の段階で、参加料4,000円を徴収いたしますので準備をお願いします。(リレー種目の補欠も4,000円となります。)

8 表彰

各種目とも1位にメダル、上位3位まで賞状。

9 お願い

- (1) 次の①～③の手順で参加申し込みをして下さい。

Web-SWMSYS (インターネット) による申し込みになります。6月21日18時で締め切りになります。御不明な点がありましたら、下記の申し込み提出先へ相談してください。

- ① 参加校は、まず規定の**申込書(校長印を押印する用紙)のみ**を、**県中体連の各郡市理事長**に提出してください。**各郡市理事長はそれをまとめて**、6月25日(火)の**県中体連理事・専門部長会**に持参してください。また、**各郡市別の出場者一覧表**も持参してください。
- ② 次に参加校は、以下の□内の☆印のものを、各郡市大会終了後、東予は今治西中学校「渡辺」まで、中予は松山市中体連事務局まで、南予は保内中学校「福島」まで提出してください。提出が遅れた学校につきましては、棄権とさせていただきます。エントリーミスをする学校がかなりあります。十分ご注意ください。
(松山市は3日以内)

☆ 上記①の申込書をコピーしたもの(すべての学校)

☆ 『日本水泳連盟競技者登録管理システム(Web-SWMSYS)』で大会エントリーし、その内容を印刷した書類2種類

- 「個人種目申込一覧表」
- 「リレー種目申込一覧表」

{ 水泳 専門委員 }	}	○東予の中学校は、今治市立今治西中学校	渡辺 千鶴	まで
		○中予の中学校は、松山市立垣生中学校	天白 真史	まで
		○南予の中学校は、八幡浜市立保内中学校	福島 麻由	まで

- (2) 参加校は、健康診断を受け、保護者の同意などを確認しておいてください。
- (3) 会場には駐車場がありますが、非常に混雑します。周辺での駐車違反にご注意ください。(保護者への連絡も徹底しておいてください)